



**PI 1833**  
Nur für Fachpersonal!  
1/2

# PRODUCT INFORMATION

## ELEKTRISCHE WASSERPUMPEN (CWA)

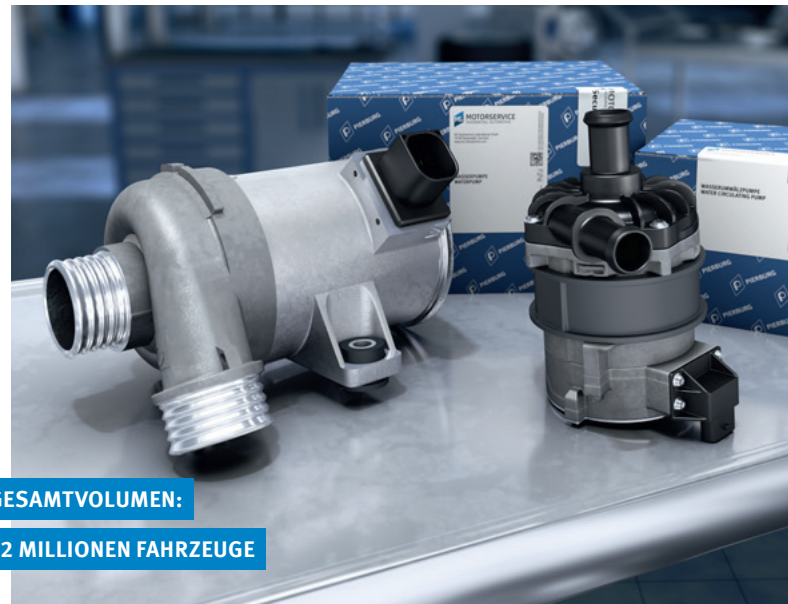
### GESAMTÜBERSICHT AFTERMARKET

**Pierburg hat die elektrische Wasserpumpe zur Serienreife gebracht und war weltweit erster Serienlieferant bei einem führenden Fahrzeughersteller der Premium-Klasse. Motorservice bietet dieses Spitzenprodukt im Aftermarket an.**

Jahrzehntelange Erfahrung und Kompetenz in Entwicklung und Herstellung von Pumpen machen Pierburg zu einem weltweit anerkannten Partner der Automobilhersteller. Jährlich werden in den Produktionsstätten von Pierburg über 17 Millionen mechanische und elektrische Wasserpumpen für Kraftfahrzeuge und Nutzfahrzeuge produziert.

Gerade die elektrischen Wasserpumpen vom Typ CWA (Coolant Water Aggregate) tragen bei modernen Motorenkonzepten einen wesentlichen Teil zur Emissionsreduzierung bei. Ihre von der Drehzahl des Motors unabhängige Förderleistung ermöglicht eine bedarfsgerechte Kühlung. Dies reduziert den Leistungsbedarf und verringert damit Reibungsverluste, Kraftstoffverbrauch und Schadstoffemissionen.

Elektrische Wasserpumpen sind auch zur Kühlung von alternativen Antrieben, wie in Hybrid- und Elektrofahrzeugen, oder bei zukünftigen Entwicklungen von Brennstoffzellen-Antrieben unverzichtbar. So ist 2018 eine neu entwickelte elektrische



**GESAMTVOLUMEN:**

**12 MILLIONEN FAHRZEUGE**

Wasserpumpe vom Typ CWA 150 bei einem vollelektrischen Fahrzeug eines deutschen Premium-Herstellers in Serie gegangen.

#### Spitzenqualität für den Aftermarket

Motorservice ist die Vertriebsorganisation für die weltweiten Aftermarket-Aktivitäten von Rheinmetall Automotive. Wir bieten unseren Kunden das vollständige Programm für den Aftermarket an elektrischen Pierburg Wasserpumpen vom Typ CWA.



#### HINWEIS

Eine Liste mit dem vollständigen Lieferprogramm finden Sie auf der folgenden Seite.

Änderungen und Bildabweichungen vorbehalten. Zuordnung und Ersatz, siehe die jeweils gültigen Kataloge bzw. die auf TecAlliance basierenden Systeme.

UNSER **HERZ** SCHLÄGT FÜR IHREN ANTRIEB.

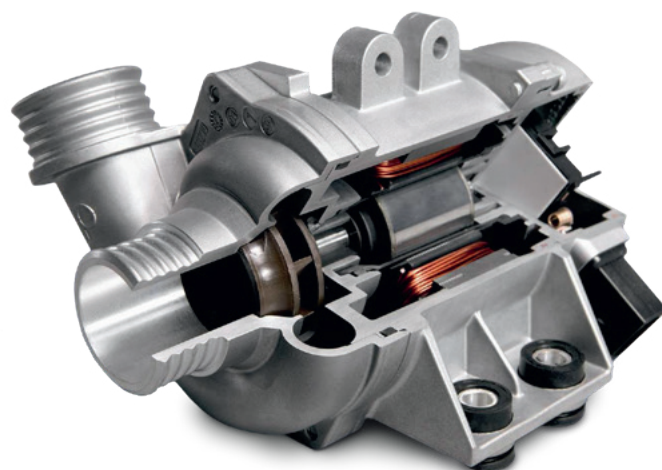


**MOTORSERVICE**  
RHEINMETALL AUTOMOTIVE



## LIEFERPROGRAMM ELEKTRISCHE WASSERPUMPEN

Typ <sup>1)</sup>	Fz.-Hersteller	Artikelnummer	Ref.-Nr. <sup>2)</sup>
CWA 50	BMW	7.06033.44.0	11 51 7 566 335
CWA 50	BMW	7.06033.45.0	11 51 7 583 965
CWA 50	BMW	7.06033.40.0	17 12 2 284 291
CWA 50	BMW	7.06033.54.0	17 12 7 850 113
CWA 50	Daimler	7.06033.12.0	A 003 500 00 86
CWA 50	VAG	7.06033.11.0	4F0 965 569
CWA 50	VAG	7.06033.15.0	8K0 965 569
CWA 50	VAG	7.06033.31.0	7P0 965 567
CWA 50	VAG	7.06033.24.0	8K0 965 567 A
CWA 50	VAG	7.06033.32.0	8K0 965 567 B
CWA 50	Volvo	7.06033.55.0	31338384
CWA 50	Volvo	7.06033.56.0	31338399
CWA 100	Daimler	7.06754.05.0	A 000 500 04 86 (Universalanwendung)
CWA 100	Daimler	7.04933.56.0	A 000 500 19 86
CWA 100	VAG	7.04934.54.0	4N0 965 567
CWA 200	BMW	7.02851.20.0	11 51 7 586 925
CWA 200	BMW	7.02478.40.0	11 51 7 583 836
CWA 200	BMW	7.02853.20.0	11 51 7 586 929
CWA 200	BMW	7.07223.01.0	11 51 7 597 715
CWA 400	BMW	7.03665.66.0	11 51 7 604 027
CWA 400	BMW	7.02881.66.0	11 51 8 625 098
CWA 400	Daimler	7.05171.65.0	A 274 200 01 07
CWA 400	Ford	7.03335.55.0	DS7E 8C419 CB
CWA 400	Volvo	7.02702.58.0	31368715
EWP	Toyota	7.07223.00.0	161A0-39015



### HINWEIS

Bei Interesse oder Fragen zu Universalanwendungen wenden Sie sich bitte an unseren Vertrieb, Abteilung SOE.  
Weitere Universalanwendungen auf Anfrage.

### ACHTUNG

Uns sind Produktfälschungen der elektrischen Kühlmittelpumpe CWA 200 bekannt geworden. Wir warnen ausdrücklich vor diesen Produktfälschungen. Keine der uns vorliegenden Pumpen entsprach den Vorgaben des Fahrzeugherstellers. Wenn eine solche Pumpe ausfällt, überhitzt der Motor und es kann zu schwerwiegenden Folgeschäden kommen.

Zu Ihrer Sicherheit gehen wir rechtlich gegen jede Form der illegalen Einfuhr und des Inverkehrbringens von Produktfälschungen vor.

1) Die Typenbezeichnung kennzeichnet die Leistungsaufnahme einer elektrischen Wasserpumpe.  
Beispiel CWA 50: Cooling Water Aggregate, 50 Watt Leistungsaufnahme  
2) Die aufgeführten Referenznummern dienen nur zu Vergleichszwecken und dürfen nicht auf Rechnungen an den Endverbraucher verwendet werden.